



DETRA
Group

ქ. ახალციხეში, 9 აპრილის ქუჩაზე
სამედიცინო-სარეაბილიტაციო ცენტრის
პროექტი

საინჟინრო ნაწილი:
წყალმომარაბება
(სამუშაო ნახაზები)

თბილისი 2021 წ.

				ლაკვეთა:	CAD FILE	ფორმატი:	თარიღი:
					DWG	A3	24/03/2021წ.
				შესწორება:			
				შენიშვნა:			
				პირობითი აღნიშვნები:			
				მძლავრება:			
				ნახაზის დასახელება: პროექტის შეღებნილობა, განმარტებითი გარათი.			
				ობიექტის დასახელება: სამედიცინო-სარეაბილიტაციო ცენტრი			
				დამკვეთი	ავადმყოფთა მომსახურე სასულიერო პირთა ორდენის (კამილიუზების) ფილიალი საქართველოში		
				ობიექტის მისამართი	ძ. ახალციხე, 9 აპრილის ქუჩა		
				თანამდებობა	ხელმოწერა	სახელი, გვარი	
				დირექტორი		ჯემალ ფოფხაძე	
				შეასრულა		დავით კალმახელიძე	
				<div><div><div></div></div><div><div>DETRA</div><div>Group</div></div></div>			
				სტადია	მასშტაბი	ფურცელი	ფურცლები
				მ.პ.		წყ-01	10

№	ფურც.	ფურცლის დასახელება	შენიშვნა
1	წყ-01	პროექტის შეღებნილობა; განმარტებითი გარათი;	
2	წყ-02	მასალათა სპეციფიკაცია;	
3	წყ-03	წყალმომარაგების გეგმა -3.00 ნიშნულზე;	£ 1:100
4	წყ-04	წყალმომარაგების გეგმა 0.00 ნიშნულზე;	£ 1:100
5	წყ-05	წყალმომარაგების გეგმა +3.50 ნიშნულზე;	£ 1:100
6	წყ-06	აძსონომეტრია -3.00 ნიშნულზე;	
7	წყ-07	აძსონომეტრია 0.00 ნიშნულზე;	
8	წყ-08	აძსონომეტრია +3.50 ნიშნულზე;	
9	წყ-09	სარეზერვო ავზთან დაერთების სქემა	
10	წყ-10	საძვავის პრინციპული სქემა	

წინამდებარე პროექტი ითვალისწინებს სამედიცინო-სარეაბილიტაციო ცენტრის პროექტირებას საქართველოში მოქმედი ნორმებისა და წესების დაცვით და დამკვეთის მოთხოვნების შესაბამისად.

შენობაში გათვალისწინებულია ცივი და ცხელი წყლის სისტემების მოწყობა. შენობას სასმელი წყალი მიეწოდება ქალაქგეგმარების მიერ გამოყოფილი წყალმიმღები ჰიდან Ø50 მილსადენით, რომელიც მიეწოდება სარდავის სართულზე განთავსებულ სასმელი წყლის, უჟანგავი ლითონისგან დამზადებულ სარეზერვო ავზს და შემდგომად ხდება შიდა ქსელის მომარაგება ტუმბოების მეშვეობით. გარანტირებული თავისუფალი წნევა მაგისტრალში შეადგენს 3 დან 4 ატმოსფეროდე. წყალმომარაგების ქსელი ეწყობა კოლიეროპილენის მილებისა და ფიტინგების საშუალებით.

წყლის ხარჯის დაანგარიშება მოხდა „СНП 2.04.01-85“ მიხედვით. შენობაში ცივი და ცხელი წყლის მიღები ეწყობა იატაკში და ჭერქვეშ. ცხელი წყლის მომარაგებისთვის გათვალისწინებულია 2000ლ წყლის მოცულობითი ბოილერი. ცხელი წყლის მიწოდება ხდება საძვავიდან. ტემპერატურის შენარჩუნების მიზნით ხდება საცირკულაციო ქსელის მოწყობა. რეცირკულაციის სისტემის მიღები განლაგებულია ცივი და ცხელი წყლის მიღების კარალელურად.


სულ ხელსაწყოების მიერ მოხმარებული ხარჯი წამში: 6.5 ლ/წმ;
სულ ხელსაწყოების მიერ მოხმარებული ხარჯი საათში: 3592 ლ/სთ;
სულ ხელსაწყოების მიერ დღეღამური ხარჯი: 3960 ლ.

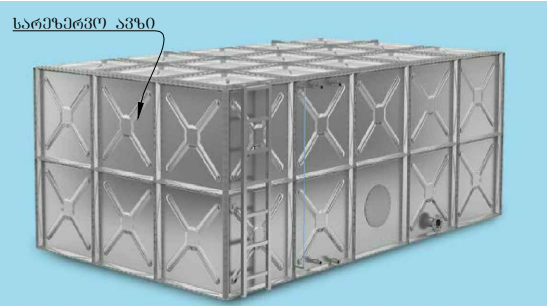
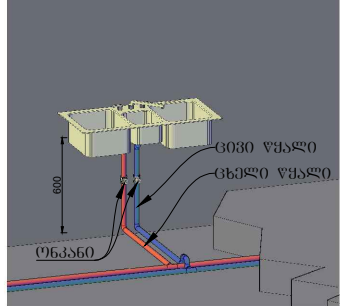
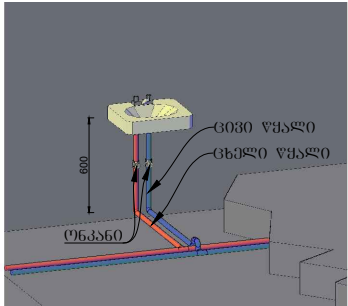
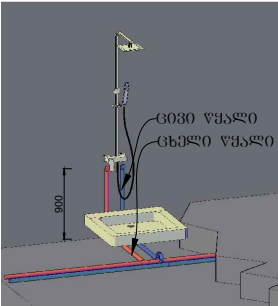
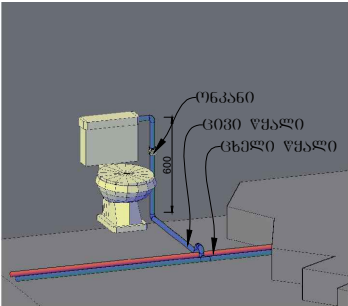
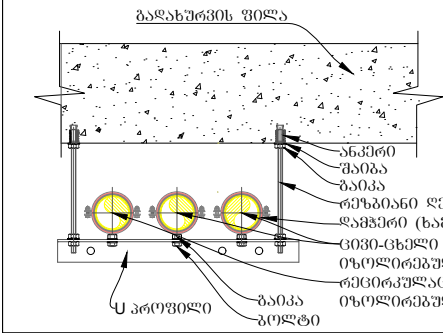
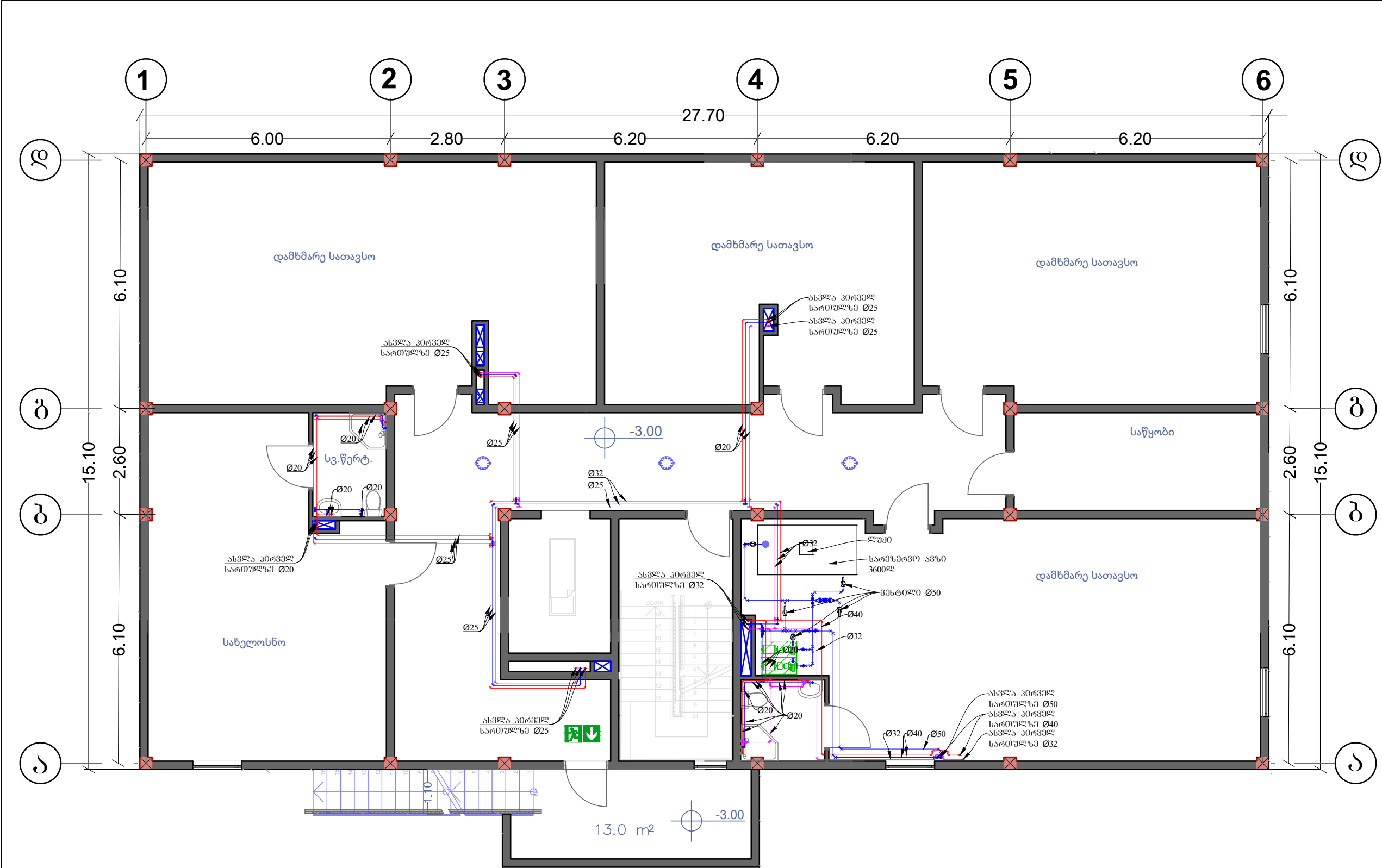
სპეციფიკაცია

№	დასახელება	ბანზომილება	რაოდენობა
1	სამგელო წყლის ავზი 3.960მ ³ , უქანბავი ფოლაღის, მონსახურე ლუქით 800X800, ალგურვილი ტივტივა სარძველით, დამცვლილი ვინტილით, სპაპირი ხვრელით.	ცალი	1
2	წყალმომარაგების სისტემის სატუმბი საღვური (ერთი მუშა ერთი რეზერვი (3-5 საფეხურიანი)) საფართოებელი ავზით, სინფირული მართვით, ვინტილივით (3-5 საფეხურიანი) სამონტაჟო კომპლექტით G=3.9მ ³ /სთ, H=35მ	ცალი	1
3	წყალტევადობითი გამაცხელებელი ბოილერი 2000ლ	ცალი	1
4	პოლიპროპილენის მილი ცივი წყლის Ø20მმ PN16	მეტრი	464
5	პოლიპროპილენის მილი ცივი წყლის Ø25მმ PN16	მეტრი	188
6	პოლიპროპილენის მილი ცივი წყლის Ø32მმ PN16	მეტრი	88
7	პოლიპროპილენის მილი ცივი წყლის Ø40მმ PN16	მეტრი	90
8	პოლიპროპილენის მილი ცივი წყლის Ø50მმ PN16	მეტრი	82
9	კაუჩუკის თბოიზოლაცია 13მმ სისქით პოლიპროპილენის 20მმ მილისთვის	მეტრი	464
10	კაუჩუკის თბოიზოლაცია 13მმ სისქით პოლიპროპილენის 25მმ მილისთვის	მეტრი	188
11	კაუჩუკის თბოიზოლაცია 13მმ სისქით პოლიპროპილენის 32მმ მილისთვის	მეტრი	88
12	კაუჩუკის თბოიზოლაცია 13მმ სისქით პოლიპროპილენის 40მმ მილისთვის	მეტრი	90
13	კაუჩუკის თბოიზოლაცია 13მმ სისქით პოლიპროპილენის 50მმ მილისთვის	მეტრი	82
14	ქურო Ø20	ცალი	120
15	ქურო Ø25	ცალი	50
16	ქურო Ø32	ცალი	24
17	ქურო Ø40	ცალი	24
18	ქურო Ø50	ცალი	22
19	მუხლი 90° Ø20	ცალი	484
20	მუხლი 90° Ø25	ცალი	56
21	მუხლი 90° Ø32	ცალი	28
22	მუხლი 90° Ø40	ცალი	36
23	მუხლი 90° Ø50	ცალი	28
24	სამკაპი 20/20	ცალი	96
25	სამკაპი 20/20/25	ცალი	24
27	სამკაპი 25/25	ცალი	6
28	სამკაპი 25/25/32	ცალი	6
30	სამკაპი 32/32/25	ცალი	4
31	სამკაპი 32/32	ცალი	2
34	სამკაპი 40/40/32	ცალი	4
35	სამკაპი 40/40	ცალი	4
36	სამკაპი 50/50	ცალი	6
39	ჰვარდოვი 25/25	ცალი	6
44	ვინტილი Ø20	ცალი	82
48	ვინტილი Ø50	ცალი	5
49	შემრევი - ნიქარა	ცალი	1
50	შემრევი - სარხაპი	ცალი	12
51	შემრევი - ხელსაბანი	ცალი	20
53	ფილტრი	ცალი	1
54	მრიცხველი	ცალი	1

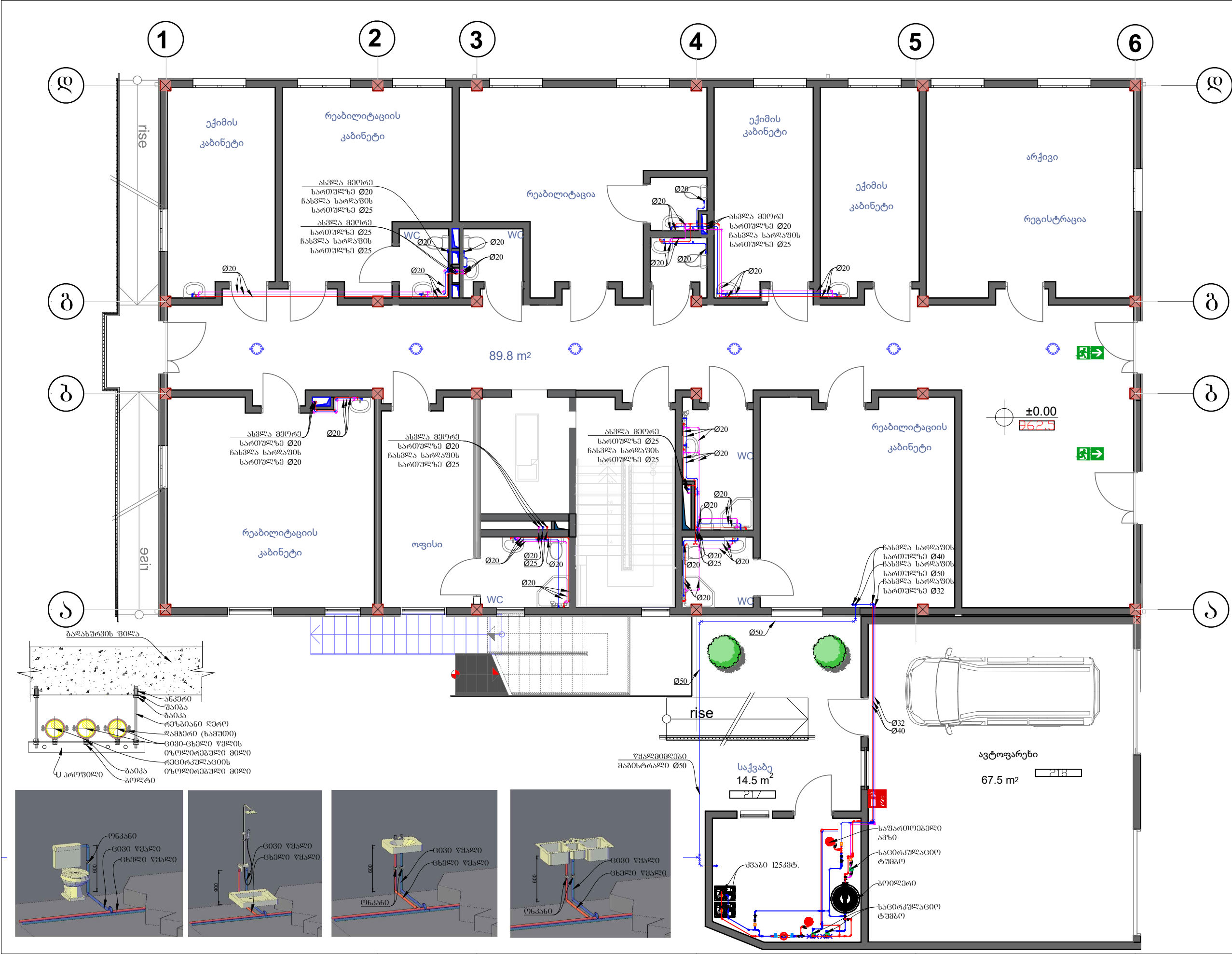
საკიდები სამაგრები და წვრილმანი მალასები მილგაყვანილობის დირებულების 30%

შენიშვნა: მონტაჟის დაწყებამდე სამონტაჟო კომპანიის მხირდან მოხდეს სპეციფიკაციის გადამოწმება პროექტის მიხედვით!!

დაკვეთა:	CAD FILE	ფორმატი:	თარიღი:
	DWG	A3	24/03/2021წ.
შესწორება:			
შენიშვნა:			
პირობითი აღნიშვნები:			
მძალდკაცია:			
ნახაზის დასახელება: სპეციფიკაცია.			
ობიექტის დასახელება: სამედიცინო-სარეაბილიტაციო ცენტრი			
დამკვეთი	აგაფმეოვთა მონსახურე სასულიერო პირთა ორდენის (კამელიკების) ფილიალი საქართველოში		
ობიექტის მისამართი	ქ. ახალციხე, 9 აპრილის ქუჩა		
თანამდებობა	ხელმეოწერა	სახელი, გვარი	
დირექტორი		ჰემალ ფოფხაძე	
შეასრულა		დავით კალმახელიძე	
<div><div></div><div><div>DETRA</div><div>Group</div></div></div>			
სტადია	მასშტაბი	ფურცელი	ფურცლები
მ.პ.		წმ-02	10

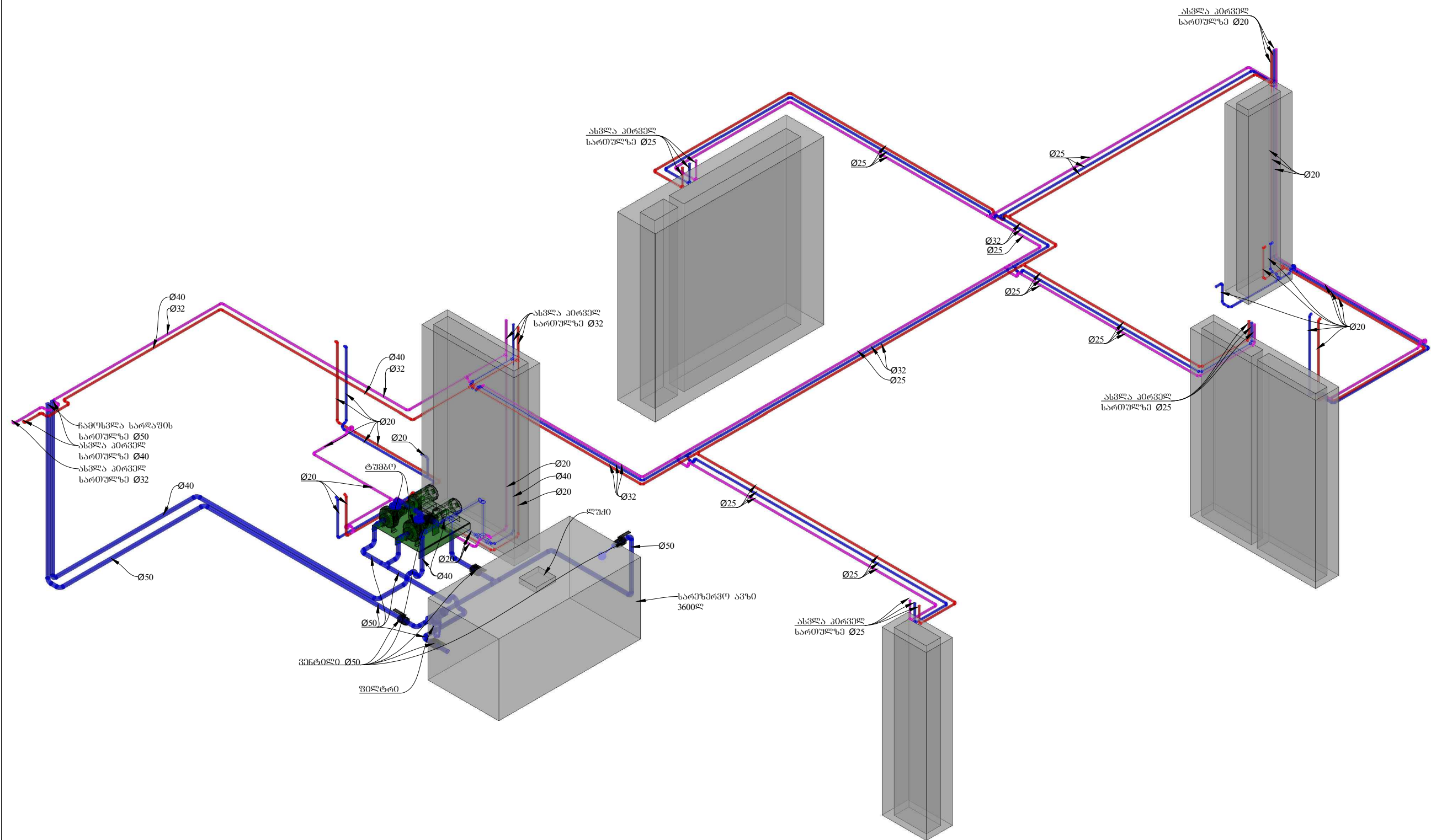



დაკვეთა:	CAD FILE	ფორმატი:	თარიღი:
	DWG	A3	24/03/2021წ.
შენიშვნა:			
პროექტის აღნიშვნები:			
ცხელი წყლის ხაზი			
ცივი წყლის ხაზი			
რევირკულის ხაზი			
მძლავრების:			
ნახაზის დასახელება: წყალმომარაგების გეგმა -3.00 ნიშნულზე			
ობიექტის დასახელება: სამედიცინო-სარეაბილიტაციო ცენტრი			
დაკვეთი	ავტორი: გიორგი მარგალიტი		
ობიექტის მისამართი	ქ. ახალციხე, 9 კმ-ის მანძილზე		
თანამდებობა	ხელმძღვანელი	სახელი, გვარი	
დირექტორი		ფინანსი	ფორმალური
შეასრულა		დავით კალაშნიკი	
სტადია	მასშტაბი	ფურცელი	ფურცლები
მ.პ.	1:100	ფ-03	10

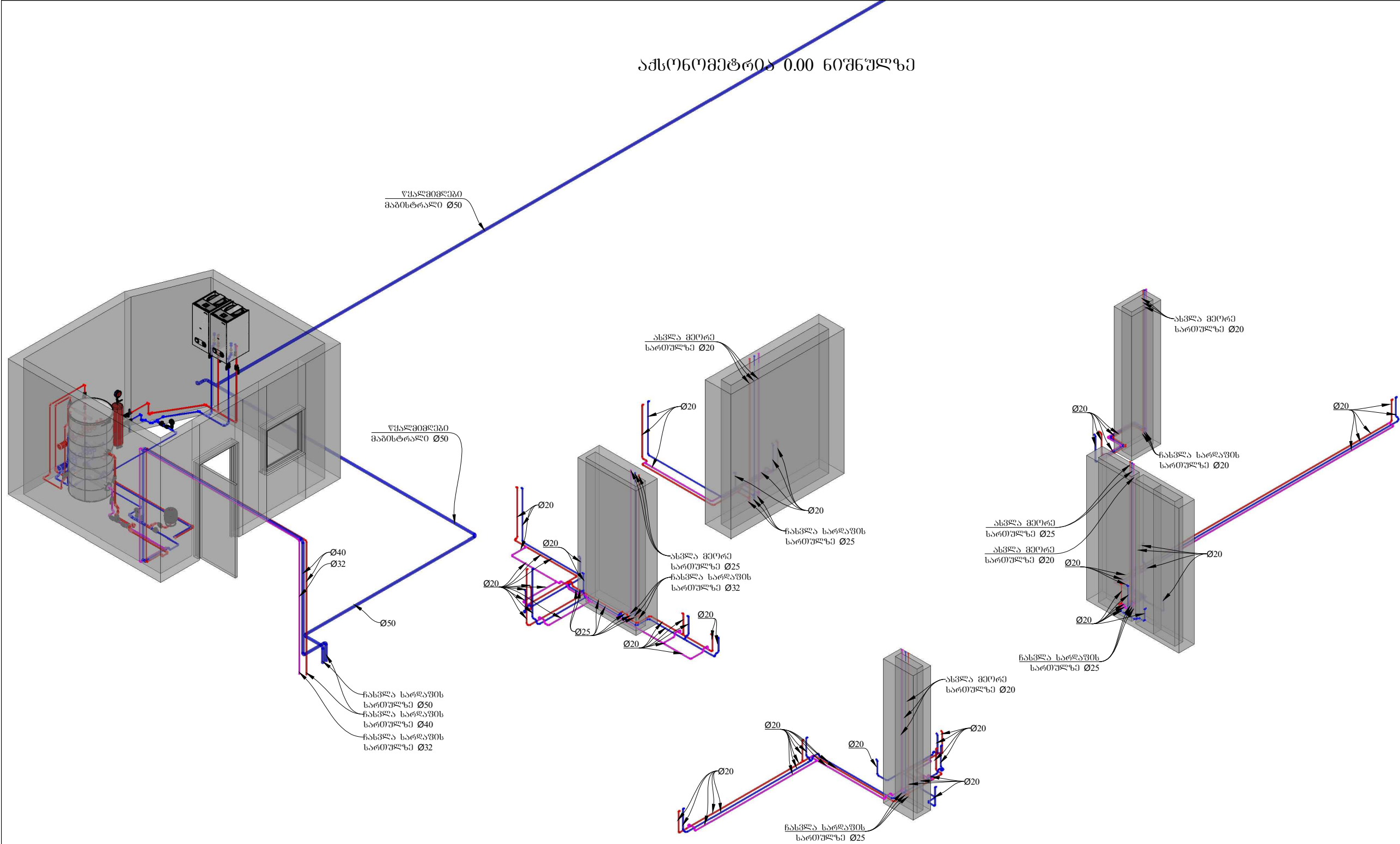



დამკვეთი:	CAD FILE	ფორმატი:	თარიღი:
	DWG	A3	24/03/2021წ.
შენიშვნა:			
პროექტის აღნიშვნები:			
ცხელი წყლის ხაზის			
ცივი წყლის ხაზი			
რევირკულაციის ხაზი			
მძლავრების:			
ნახაზის დასახელება:			
წყალმომარაგების გეგმა 0.00 ნიშნულზე			
ობიექტის დასახელება:			
სამედიცინო-სარეაბილიტაციო ცენტრი			
დამკვეთი	ავტორიზებული მომსახურების სასულიერო პირთა ორგანიზაციის (კამელიანების) ფილიალი საქართველოში		
ობიექტის მისამართი	ქ. ახალციხე, 9 ავრდის ქუჩა		
თანამდებობა	ხელმძღვანელი	სახელი, გვარი	
დირექტორი		წამალ ფურცელი	
შენიშვნა		დამკვეთი კალმანალი	
სტადია	მასშტაბი	ფურცელი	ფურცლები
მ.პ.	1:100	წყ-04	10

აქსონომეტრია -3.00 ნიშნულზე

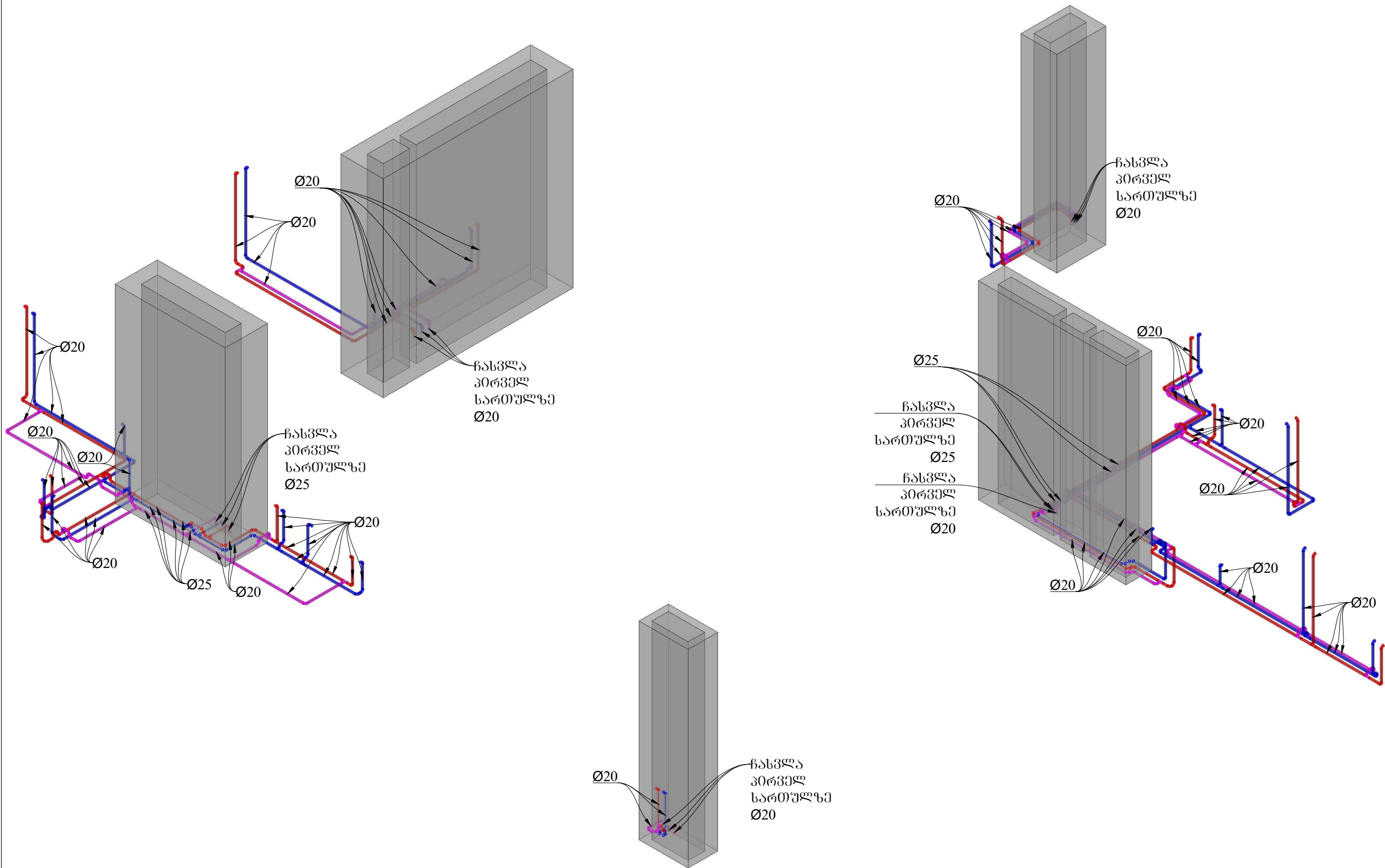


დამკვეთი:	CAD FILE	ფორმატი:	თარიღი:
	DWG	A3	24/03/2021წ.
შენიშვნა:			
შენიშვნა:			
<div>ცხელი წყლის ხაზი</div> <div>ცივი წყლის ხაზი</div> <div>რევირკულაციის ხაზი</div>			
მძლავრების:			
ნახაზის დასახელება:			
აქსონომეტრია -3.00 ნიშნულზე			
ობიექტის დასახელება:			
სამშენიშვნო-სარევირკულაციო ცენტრი			
დამკვეთი	ავტორიზებული მომსახურების სასაქონლო პირთა ორგანიზაციის (კომპლექსური) ფილიალი საქართველოში		
ობიექტის მისამართი	მ. ახალციხე, 9 აპრილის ქუჩა		
თანამდებობა	ხელმძღვანელი	სახელი, გვარი	
დირექტორი		წამალ ფურცელი	
შეასრულა		დამკვეთი კალმანდია	
<div></div>			
სტადია	მასშტაბი	ფურცელი	ფურცლები
მ.კ.		წმ-06	10



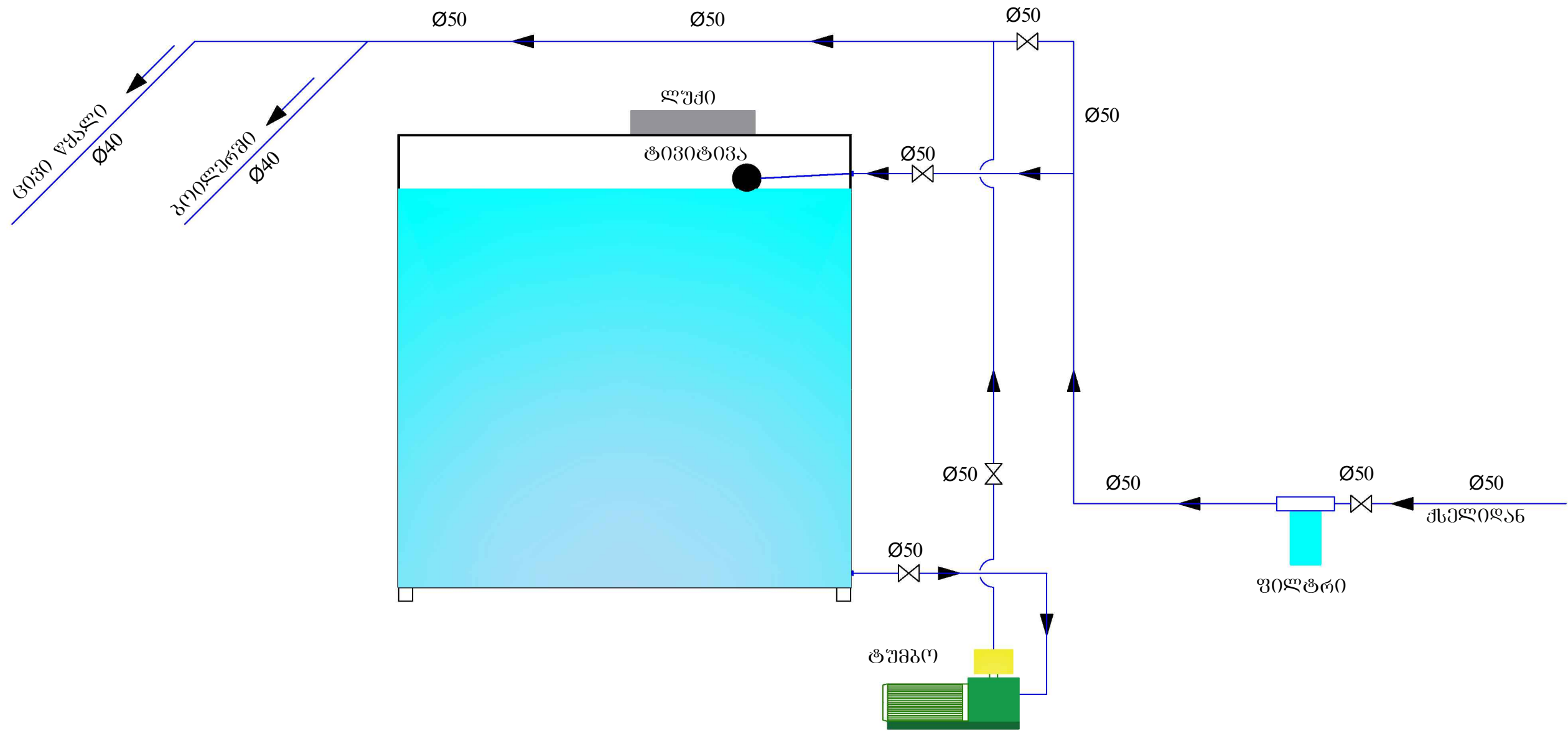
დამკვეთი:	CAD FILE	ფორმატი:	თარიღი:
	DWG	A3	24/03/2021წ.
შესწორება:			
შენიშვნა:			
პროექტის აღნიშვნები:			
ცხელი წყლის ხაზის			
ცივი წყლის ხაზი			
რევირკულის ხაზი			
მასშტაბი:			
ნახაზის დასახელება:			
აქსონომეტრია 0.00 ნიშნულზე			
ობიექტის დასახელება:			
სამშენიშვნო-სარეგულირებელი ცენტრი			
დამკვეთი	ავტორიზებული მომსახურების სასაქონლო პირთა ორგანიზაციის (კომპლექსური) ფილიალი საპროექტო		
ობიექტის მისამართი	ქ. ახალციხე, 9 აპრილის ქუჩა		
თანამდებობა	ხელმძღვანელი	სახელი, გვარი	
დირექტორი		წამალ ფურცელი	
შეასრულა		დავით კალმანელიძე	
<div> DETRA Group</div>			
სტადია	მასშტაბი	ფურცელი	ფურცლები
მ.კ.		წ-07	10

აქსონომეტრია +3.50 ნიშნულზე



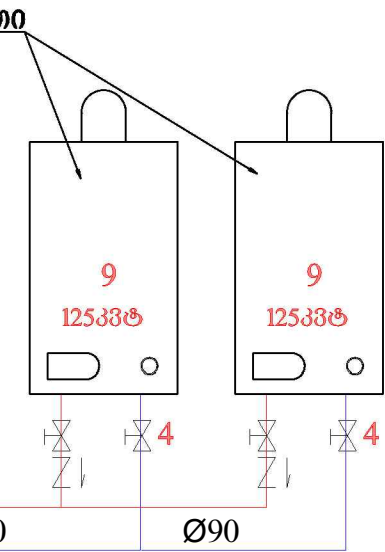
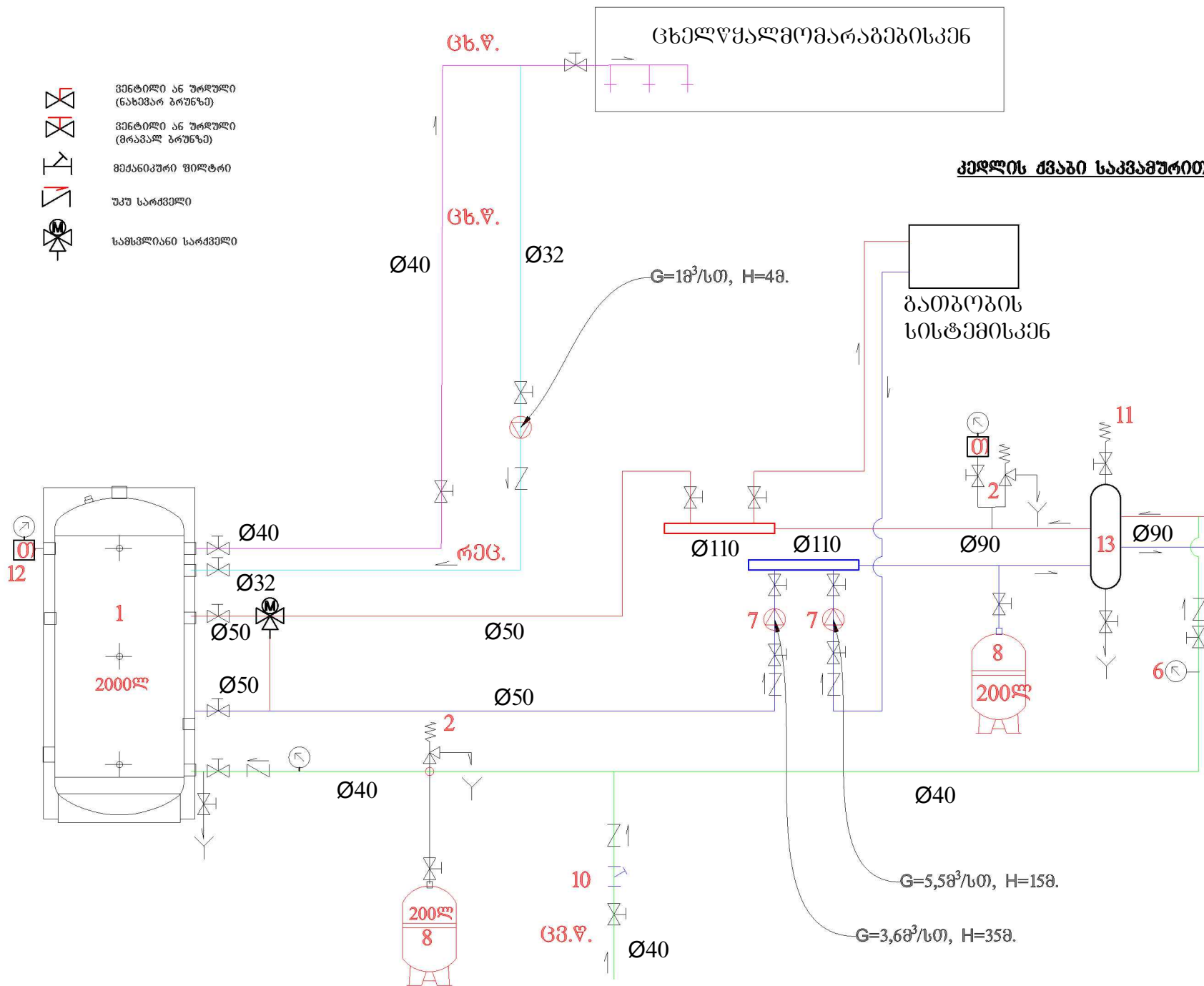
დამკვეთი:	CAD FILE	ფორმატი:	თარიღი:
	DWG	A3	24/03/2021წ.
შესწორება:			
შენიშვნა:			
პროექტით აღნიშნული:			
ცხელი წყლის ხაზის			
ცივი წყლის ხაზი			
რევირკულაციის ხაზი			
მძლავრების:			
ნახაზის დასახელება:			
აქსონომეტრია +3.50 ნიშნულზე			
ობიექტის დასახელება:			
სამედიცინო-სარეაბილიტაციო ცენტრი			
დამკვეთი	ავტორიზებული მომსახურე სასულიერო პირთა ორგანიზაციის (კამელიანების) ფილიალი საქართველოში		
ობიექტის მისამართი	ძ. ახალციხე, 9 აპრილის ქუჩა		
თანამდებობა	ხელმოწერა	სახელი, გვარი	
დირექტორი		ჯემალ ფოფხაძე	
შეასრულა		დამით კალმანელიძე	
სტადია	მასშტაბი	ფურცელი	ფურცლები
მ.კ.		წ-08	10

სარეზერვო ავზთან დაერთვის სქემა



დამკვეთი:	CAD FILE	ფორმატი:	თარიღი:
	DWG	A3	24/03/2021წ.
შენიშვნა:			
შენიშვნა:			
პროექტის აღნიშვნები:			
ცივი წყლის ხაზი			
ცივი წყლის ხაზი			
რევირკულის ხაზი			
მასშტაბი:			
ნახაზის დასახელება:			
სარეზერვო ავზთან დაერთვის სქემა			
ობიექტის დასახელება:			
სამედიცინო-სარეაბილიტაციო ცენტრი			
დამკვეთი	ავტორიზებული მომსახურე სასულიერო პირთა ორგანიზაციის (კამერის) ფილიალი საპროექტო		
ობიექტის მისამართი	მ. ახალციხე, 9 კორპუსი ქუჩა		
თანამდებობა	ხელმძღვანელი	სახელი, გვარი	
დირექტორი		წამალ ფურცელი	
შეასრულა		დამკვეთი კამერის	
სტადია	მასშტაბი	ფურცელი	ფურცლები
მ.კ.		წ-09	10

საქვების პრინციპული სქემა



სპეციფიკაცია

1. ბოილერი
2. ღამცავი სარქველი (ვარიანტი 6 ბარი)
3. ღრენაქის ვენტილი
4. გურთულგანი ვენტილი (ან ურდული).
5. უკუსარქველი.
6. მანომეტრი.
7. საცირკულაციო ტუმბო
8. გამაფართოებელი ავზი.
9. ბათობის ქვაბები 40კვ.
10. მიქანიკური ფილტრი.
11. ავტომატური ჰაერბაშვები.
12. თერმომეტრი.
13. ჰიდრავლიკური ავზი

დამკვეთი:	CAD FILE	ფორმატი:	თარიღი:
	DWG	A3	24/03/2021წ.
შესწორება:			
შენიშვნა:			
პირობითი აღნიშვნები:			
ცხელი წყლის ხაზის			
ცივი წყლის ხაზი			
რეკირკულაციის ხაზი			
მძლავრების:			
ნახაზის დასახელება:			
სარეგისტრაციო ავტომატური დაერთვის სქემა			
ობიექტის დასახელება:			
სამშენიშვნო-სარეგისტრაციო ცენტრი			
დამკვეთი	ავტორიზებული მომსახურება სასულიერო პირთა ორგანიზაციის (კამპანია) ფილიალი საპროექტო		
ობიექტის მისამართი	მ. ახალციხე, 9 აპრილის ქუჩა		
თანამდებობა	ხელმძღვანელი	სახელი, გვარი	
ფირმის/ფირმა		წამალ ფორმადი	
შეასრულა		დავით კალაშნიკი	
სტადია	მასშტაბი	ფურცელი	ფურცლები
მ.კ.		წმ-10	10